

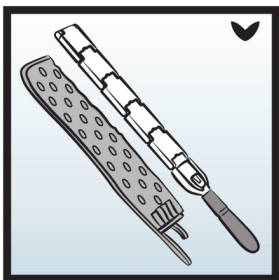
# MultiDuster Maxi

vileda<sup>®</sup>  
PROFESSIONAL

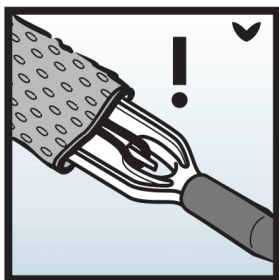
## Käyttöohjeet



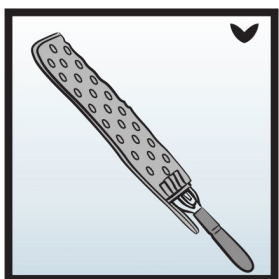
MultiDuster Maxi on verraton väline hankalien paikkojen puhdistukseen, kuten esim. yläpölyjen poistoon kattovalaisimista tai ilmastointiputkista. Oikein käytettynä MultiDuster Maxi on ergonominen ja erittäin tehokas. Oikeaoppisen käytön varmistamiseksi on kuitenkin tarpeen huomioida muutama tärkeä seikka.



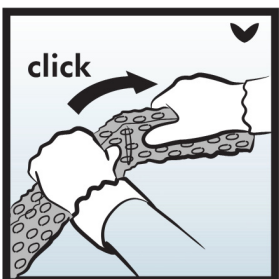
1. Käyttöä varten tarvitset MultiDuster Maxi -kehymen sekä ehjän, puhtaan ja mahdollisesti esivalmistellun MultiDuster Maxi MicroPlus -mopin.



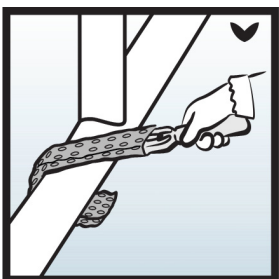
2. Asettaessasi MultiDuster Maxi MicroPlus -mopin MultiDuster Maxi -kehykseen on tärkeää että muistat pujottaa mopista löytyvän lenkin, kehykseen upotettuun tappiin. Näin toimimalla estetään mopin irtoaminen kehyksestä käytön aikana.



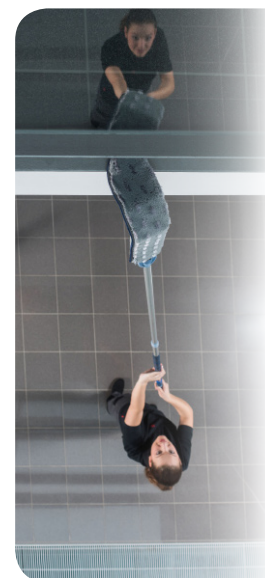
3. MultiDuster on nyt valmis taittoa varten. Mikäli aiot käyttää MultiDusteria yläpölyjen pyyhintään voit irrottaa kehyksen kahvasta painamalla kahvan yläosassa löytyvää kahta painiketta pohjaan samanaikaisesti. Tämän jälkeen MultiDuster voidaan asentaa Swep Säätovarteen.



4. MultiDuster Maxi -kehyksestä löytyy yhteensä viisi niveltä, joiden avulla voit taittaa kehyksen tehtävälle sopivaksi. **Taittaessasi kehystä on äärimmäisen tärkeää että MultiDuster Maxi MicroPlus -moppi on asennettuna kehykseen taiton aikana. MultiDuster Maxi -kehys taitetaan tarttumalla kahteen peräkkäin olevaan taittopalaan ja vääntämällä palat toivottuun asentoon.**



5. MultiDuster on nyt taitettu toivottuun asentoon ja siivous voi alkaa



a brand of

 FREUDENBERG

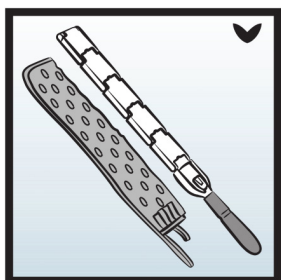
# MultiDuster Maxi

vileda<sup>®</sup>  
PROFESSIONAL

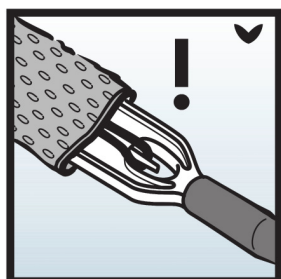
## Bruksanvisning



MultiDuster Maxi är ett utmärkt redskap då du vill nå svåråtkomliga platser, såsom damm ovanpå armaturer eller ventilationsrör. Korrekt använd är MultiDuster Maxi ett ergonomiskt och ytterst effektivt redskap. För att vara säker på att du använder redskapet rätt, är det dock viktigt att fästa uppmärksamhet vid några saker.



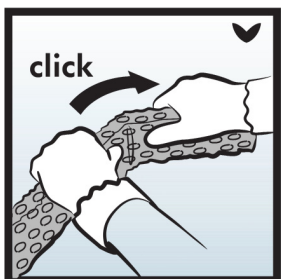
1. Innan du börjar behöver du ett MultiDuster Maxi -stativ, samt en ren, hel och eventuellt förpreparerad MultiDuster Maxi MicroPlus -mopp.



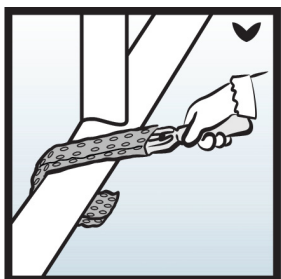
2. Då du fäster MultiDuster Maxi MicroPlus -moppen på ditt MultiDuster Maxi -stativ är det viktigt att du kommer ihåg att trä öglan som finns i moppen över tappnen i nedre delen av stativet. Detta förhindrar moppen från att lossna från stativet under användning.



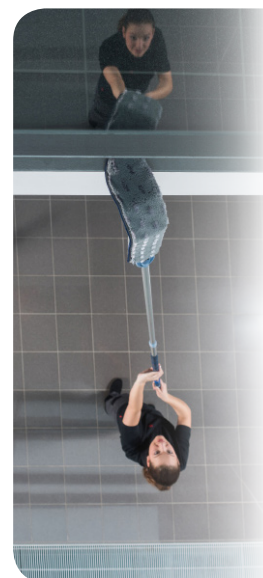
3. MultiDuster är nu redo att böjas. Ifall du tänkt använda MultiDuster för att torka högt beläget damm kan du lösgöra stativet från handtaget genom att trycka in de två knapparna som ligger uppe på handtaget. Dra sedan av stativet från handtaget medan du håller båda knapparna intryckta. Efter detta kan du trä stativet på ditt Swep Teleskopskaft.



4. På MultiDuster Maxi -stativet finns det sammanlagt fem olika böjbara fogar. Med hjälp av dessa kan du böja stativet enligt önskemål. **Då du böjer stativet är det ytterst viktigt att MultiDuster Maxi MicroPlus -moppen är på fäst på stativet. MultiDuster Maxi -stativet böjer du genom att ta tag i två varandra efterföljande bitar och vrida bitarna i önskat läge.**



5. MultiDuster är nu korrekt böjd och städningen kan börja.



a brand of

 FREUDENBERG